

XR^{ac}

Dati tecnici



XR^{ac} Dati tecnici

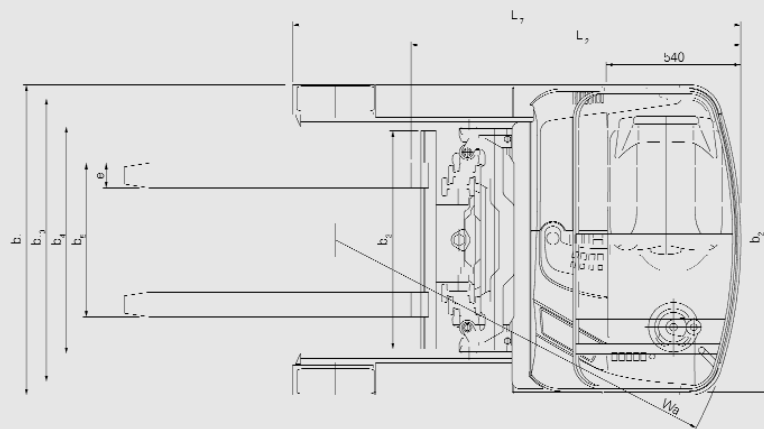
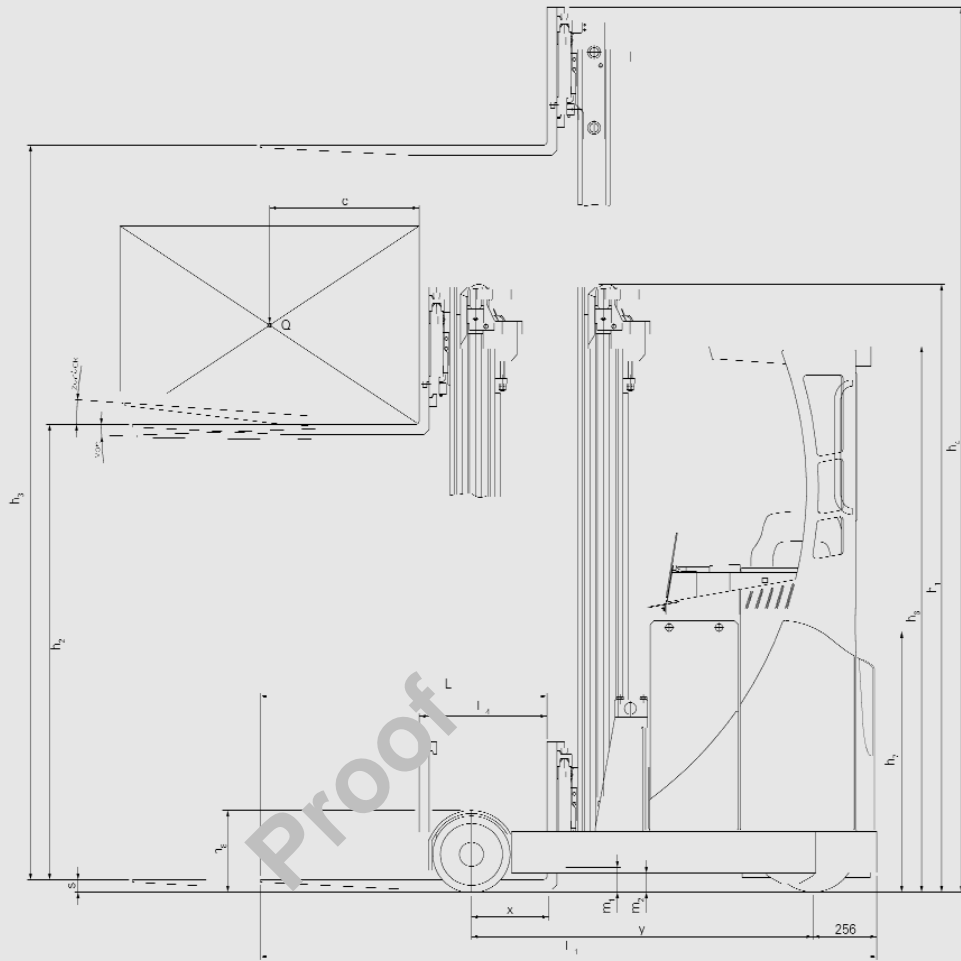
VDI 2198

Caratteristiche	1.1	Produttore		OM	OM			
	1.2	Modello		XR 12 ^{ac}	XR 14 ^{ac}			
	1.3	Gruppo propulsore: elettr., diesel, benzina, gas, elettr.a rete		Elettrico	Elettrico			
	1.4	Guida: timone, ad accompagn., in piedi, seduto, commission.		seduto	seduto			
	1.5	Portata / Carico	Q (t)	1,2	1,4			
	1.6	Baricentro	c (mm)	600	600			
	1.8	Distanza carico da asse ruota di carico	x (mm)	382	376	303	230	
	1.9	Distanza tra gli assi	y (mm)	1370	1370			
	Pesi	2.1	Peso proprio (inclusa batteria)	kg	2850	3110	3310	3500
2.3		Carico per asse a vuoto (ant./post.)	kg	1905 / 945	2020 / 1090	2070 / 1240	2100 / 1400	
2.4		Carico per asse con forche avanzate a carico (ant./post.)	kg	724 / 3326	690 / 3820	800 / 3910	895 / 4005	
2.5		Carico per asse con forche arretrate a carico (ant./post.)	kg	1778 / 2272	1790 / 2720	1765 / 2945	1720 / 3180	
Ruote e gommature		3.1	Gommatura piena, superelas., pneumatico, poliuretano		VULKOLLAN	VULKOLLAN		
	3.2	Dimensioni ruote anteriori	mm	343 x 135	343 x 135			
	3.3	Dimensioni ruote posteriori	mm	310 x 100	310 x 100			
	3.5	Ruote: quantità anteriori/posteriori (x=motrice)		1x / 2	1x / 2			
	3.6	Carreggiata anteriore	b10 (mm)	/	/			
	3.7	Carreggiata posteriore	b11 (mm)	1140	1140			
	Dimensioni ed ingombri	4.1	Brandeggio (avanti/indietro)	gradi (°)	2 / 4	2 / 4		
4.2		Altezza montante chiuso	h1 (mm)	2210	2200			
4.3		Alzata libera	h2 (mm)	1580	1570			
4.4		Sollevamento	h3 (mm)	5090	5000			
4.5		Alzata montante sfilato	h4 (mm)	5720	5630			
4.7		Altezza tettuccio	h6 (mm)	2200	2200			
4.8		Altezza sedile / piede uomo	h7 (mm)	1050	1050			
4.10		Altezza delle razze	h8 (mm)	330	330			
4.19		Lunghezza totale	l1 (mm)	2394	2400	2473	2546	
4.20		Lunghezza compresa spalla forche	l2 (mm)	1244	1250	1320	1396	
4.21		Larghezza totale	b1 (mm)	1250	1250			
4.22		Dimensione forche	s/e/l (mm)	40 / 100 / 1150	40 / 100 / 1150			
4.23		Frontale portaforche DIN 15173 Classe/Forma A, B		FEM II B	FEM II B			
4.25		Scartamento esterno forche	b5 (mm)	620	620			
4.26		Larghezza totale razze o superficie di carico	b4 (mm)	914	914			
4.28		Avanzamento in avanti	l4 (mm)	626	586	513	440	
4.31		Luce libera sotto il montante a carico	m1 (mm)	100	100			
4.32		Luce libera a carico a metà passo	m2 (mm)	76	76			
4.33		Corridoio di lavoro pallet 1000x1200 inforca mento 1.00	Ast3 (mm)	2694	2698	2752	2809	
4.34		Corridoio di lavoro pallet 800x1200 inforca ment 300	Ast3 (mm)	2744	2748	2815	2882	
4.35		Raggi di curvatura	Wa (mm)	1633	1633			
4.37	Lunghezza comprese le razze	l7 (mm)	1798	1798				
Prestazioni	5.1	Velocità di traslazione (carico/vuoto)	km/h	11 / 11	11 / 11			
	5.2	Velocità di sollevamento (carico/vuoto)	m/s	0,38 / 0,6	0,36 / 0,60			
	5.3	Velocità di discesa (carico/vuoto)	m/s	0,52 / 0,44	0,52 / 0,46			
	5.7	Pendenza superabile (carico/vuoto)	%	10 / 15	10 / 15			
	5.8	Max pendenza superabile KB 5' (carico/vuoto)	%	10 / 15	10 / 15			
	5.10	Freno di esercizio		Generatore / Idro-meccanico a pedale su ruote di carico				
	Motore elettrico	6.1	Motore trazione, prestazione KB 60'	kW	6	6		
		6.2	Motore sollevamento, prestazione 15% ED	kW	11,5	11,5		
		6.3	Batteria secondo IEC 254 - 2; A, B, C, no		IEC 254 - 2, C	IEC 254 - 2, C		
		6.4	Tensione / Capacità nominale	V / Ah	48 / 420L	48 / 420L	48 / 560L	48 / 700L
6.5		Peso batteria (± 5%)	kg	750	750	940	1120	
6.6		Consumo energetico secondo ciclo VDI	kWh/h	4,6	4,9			
Altro	8.1	Tipo comando		Elettronico trifase	Elettronico trifase			
	8.2	Pressione di lavoro per attrezzatura	bar	140	140			
	8.3	Portata olio per attrezzatura	l/min	18	18			
	8.4	Rumorosità all'orecchio del carrellista	dB (A)	< 70	< 70			
				Secondo VDI 3597				
		Corridoio di lavoro pallet 1000x1200 inforca mento 1200	Ast3 (mm)	2451	2457	2530	2603	
		Corridoio di lavoro pallet 800x1200 inforca mento 800	Ast3 (mm)	2651	2657	2730	2803	

I valori riportati si intendono forniti a titolo indicativo e non impegnativo e si riferiscono agli allestimenti standard

Per le caratteristiche dei sollevatori in alternativa vedere allegato "A"
Per le capacità di portata vedere allegato "B"

	OM			OM		OM		OM		1.1	
	XR 16 ^{ac}			XR 20 ^{ac}		XR 20H ^{ac}		XR 25 ^{ac}		1.2	
	Elettrico			Elettrico		Elettrico		Elettrico		1.3	
	seduto			seduto		seduto		seduto		1.4	
	1,6			2		2		25		1.5	
	600			600		600		600		1.6	
	438	365	242	437	364	364	540	1698	1.8		
	1442			1514		1514		1698		1.9	
	3140	3340	3530	3520	3710	4150	4010		2.1		
	2070 / 1070	2125 / 1215	2160 / 1370	2280 / 1240	2330 / 1380	2480 / 1670	2610 / 1400		2.3		
	620 / 4120	730 / 4210	830 / 4300	675 / 4845	775 / 4935	755 / 5395	690 / 5820		2.4		
	1890 / 2850	1860 / 3080	1820 / 3310	2070 / 3450	2015 / 3695	2170 / 3980	2470 / 4040		2.5		
	VULKOLLAN			VULKOLLAN		VULKOLLAN		VULKOLLAN		3.1	
	343 x 135			343 x 135		343 x 135		343 x 135		3.2	
	310 x 100			310 x 100		310 x 100		310 x 122		3.3	
	1x / 2			1x / 2		1x / 2		1x / 2		3.5	
	/			/		/		/		3.6	
	1140			1140		1140		1164		3.7	
	2 / 4			2 / 4		2 / 4		2 / 4		4.1	
	2200			2200		3600		2450		4.2	
	1570			1570		2970		1765		4.3	
	5000			4825		8725		5475		4.4	
	5630			5455		9355		6160		4.5	
	2200			2200		2200		2200		4.7	
	1050			1050		1050		1050		4.8	
	330			330		330		330		4.10	
	2410	2483	2556	2483	2556	2556	2564 o 2414		4.19		
	1260	1333	1406	1333	1406	1406	1414		4.20		
	1250			1250		1250		1294		4.21	
	50 / 100 / 1150			50 / 100 / 1150		50 / 100 / 1150		50 / 100 / 1150		4.22	
	FEM II B			FEM II B		FEM II B		FEM II B		4.23	
	620			620		620		620		4.25	
	914			914		914		914		4.26	
	658	585	512	657	586	586	771		4.28		
	100			100		100		100		4.31	
	76			76		76		76		4.32	
	2724	2775	2868	2792	2844	2844	2910		4.33		
	2762	2827	2940	2831	2896	2896	2925		4.34		
	1702			1770		1770		1954		4.35	
	1870			1942		1942		2126		4.37	
	11 / 11			11 / 11		11 / 11		12 / 12		5.1	
	0,32 / 0,60			0,28 / 0,48		0,26 / 0,26		0,28 / 0,41		5.2	
	0,54 / 0,46			0,50 / 0,40		0,50 / 0,50		0,50 / 0,41		5.3	
	10 / 15			9,5 / 15		9 / 15		9 / 15		5.7	
	10 / 15			9,5 / 15		9 / 15		9 / 15		5.8	
	Generatore / Idro-meccanico a pedale su ruote di carico					Generatore / Idro-meccanico a pedale su ruote di carico					5.10
	6			6		6		6		6.1	
	11,5			11,5		11,5		11,5		6.2	
	IEC 254 - 2 , C			IEC 254 - 2 , C		IEC 254 - 2 , C		IEC 254 - 2 , C		6.3	
	48 / 420L	48 / 560L	48 / 700L	48 / 560L	48 / 700L	48 / 700L	48 / 600	48 / 700	6.4		
	750	940	1120	940	1120	1120	1119	1120	6.5		
	5,2			5,2		6,3		4,0		6.6	
	Elettronico trifase			Elettronico trifase		Elettronico trifase		AC		8.1	
	140			140		140		140		8.2	
	18			18		18		18		8.3	
	< 70			< 70		< 70		< 70		8.4	
	2464	2537	2610	2533	2606	2606	2614				
	2664	2737	2810	2733	2806	2806	2814				



CARATTERISTICHE SOLLEVATORI

XR12 ^{ac}						XR14 ^{ac}					XR16 ^{ac}					XR20 ^{ac}					XR25 ^{ac}				
Vano batteria 323 360-465 Ah						Vano batteria 323 360-465 Ah					Vano batteria 323 360-465 Ah					Vano batteria 324 480-620 Ah					Vano batteria 325 600-775 Ah				
h ₃	h ₂	h ₁	h ₄	portata		h ₃	h ₂	h ₁	h ₄	portata	h ₃	h ₂	h ₁	h ₄	portata	h ₃	h ₂	h ₁	h ₄	portata	h ₃	h ₂	h ₁	h ₄	portata
5090	180	2210	5720	1200		5000	1570	2200	5630	1400	5000	1570	2200	5630	1600	4825	1570	2200	5455	2000	4725	1515	2200	5410	2500
5390	1680	2310	6020	1200		5300	1670	2300	5930	1400	5300	1670	2300	5930	1600	5125	1670	2300	5755	2000	4875	1565	2250	5560	2500
5840	1830	2460	6280	1200		5750	1820	2450	6380	1400	5750	1820	2450	6380	1600	5575	1820	2450	6205	1900	5325	1715	2400	6010	2450
5990	1880	2510	6430	1150		5900	1870	2500	6530	1350	5900	1870	2500	6530	1600	6025	1970	2600	6655	1800	5475	1765	2450	6160	2400
6290	1980	2610	6730	1100		6200	1970	2600	6830	1350	6200	1970	2600	6830	1500	6325	2070	2700	6955	1700	6225	2015	2700	6910	2200
6590	2080	2710	7030	1000		6500	2070	2700	7130	1300	6500	2070	2700	7130	1500	6625	2170	2800	7255	1700	6825	2215	2900	7510	2150
						6800	2170	2800	7430	1250	6800	2170	2800	7430	1400						6975	2265	2950	7660	2100
						7100	2270	2900	7730	1250	7100	2270	2900	7730	1400						7625	2515	3200	8310	1900
																					8225	2715	3400	8910	1800
																					8725	2915	3600	9410	1700
																					9225	3215	3900	9910	1600
Vano batteria 324 480-620 Ah						Vano batteria 324 480-620 Ah					Vano batteria 324 480-620 Ah					Vano batteria 325 600-800 Ah									
h ₃	h ₂	h ₁	h ₄	portata		h ₃	h ₂	h ₁	h ₄	portata	h ₃	h ₂	h ₁	h ₄	portata	h ₃	h ₂	h ₁	h ₄	portata	h ₃	h ₂	h ₁	h ₄	portata
5090	1580	2210	5720	1200		5000	1570	2200	5630	1400	5000	1570	2200	5630	1600	4825	1570	2200	5455	2000					
5390	1680	2310	6020	1200		5300	1670	2300	5930	1400	5300	1670	2300	5930	1600	5125	1670	2300	5755	2000					
5840	1830	2460	6280	1200		5750	1820	2450	6380	1400	5750	1820	2450	6380	1600	5575	1820	2450	6205	2000					
5990	1880	2510	6430	1200		5900	1870	2500	6530	1400	5900	1870	2500	6530	1600	6025	1970	2600	6655	2000					
6290	1980	2610	6730	1150		6200	1970	2600	6830	1400	6200	1970	2600	6830	1600	6325	2070	2700	6955	1900					
6590	2080	2710	7030	1050		6500	2070	2700	7130	1400	6500	2070	2700	7130	1600	6625	2170	2800	7255	1900					
						6800	2170	2800	7430	1350	6800	2170	2800	7430	1600	7075	2320	2950	7705	1800					
						7100	2270	2900	7730	1300	7100	2270	2900	7730	1600	7825	2570	3200	8255	1700					
																7825	2570	3200	8455	1250					
																7825	2570	3200	8455	1600					
																8375	2820	3450	9205	1600					
																8375	2820	3450	9205	1400					
																8825	2970	3600	9455	1500					
																8825	2970	3600	9455	1400					
																9025	3070	3700	9655	1500					
																9025	3070	3700	9655	1300					
																9325	3170	3800	9955	1400					
																9325	3170	3800	9955	1300					
																9625	3270	3900	10255	1300					
																9625	3270	3900	10255	1200					
Vano batteria 325 600-800 Ah						Vano batteria 325 600-800 Ah					Solleventori Rinforzati Vano batteria 325 600-800 Ah														
h ₃	h ₂	h ₁	h ₄	portata		h ₃	h ₂	h ₁	h ₄	portata	h ₃	h ₂	h ₁	h ₄	portata										
5000	1570	2200	5630	1400		5000	1570	2200	5630	1600	8725	2970	3600	9355	1600										
5300	1670	2300	5930	1400		5300	1670	2300	5930	1600	9025	3070	3700	9655	1500										
5750	1820	2450	6380	1400		5750	1820	2450	6380	1600	9225	3270	3900	9855	1450										
5900	1870	2500	6530	1400		5900	1870	2500	6530	1600	9825	3470	4100	10455	1300										
6200	1970	2600	6830	1400		6200	1970	2600	6830	1600	10025	3670	4300	10655	1300										
6500	2070	2700	7130	1400		6500	2070	2700	7130	1600	10325	3770	4400	10955	1250										
6800	2170	2800	7430	1400		6800	2170	2800	7430	1600	10625	3870	4500	11255	1150										
7100	2270	2900	7730	1350		7100	2270	2900	7730	1600	10925	4070	4700	11555	1050										
7825	2570	3200	8455	1350		7825	2570	3200	8455	1600	11225	4170	4800	11855	950										
8375	2820	3450	9205	1200		8375	2820	3450	9205	1500	11525	4270	4900	12155	850										
8825	2970	3600	9455	1150		8825	2970	3600	9455	1400															
9025	3070	3700	9655	1050		9025	3070	3700	9655	1400															
9325	3170	3800	9955	1000		9325	3170	3800	9955	1300															
9625	3270	3900	10255	950		9625	3270	3900	10255	1300															

XR^{ac}

Carrello elevatore retrattile



Il carrello retrattile XR^{ac} è progettato per un impiego industriale ad alto livello grazie ad elevate portate residue e corridoi di stivaggio ridotti. I carrelli sono costruiti in conformità alla Direttiva Macchine Europea (marcatura CE).

Posto di guida: Sedile molleggiato e regolabile secondo la statura ed il peso dell'operatore. Display LCD multifunzionale per la visualizzazione di tutte le informazioni a riguardo del funzionamento della macchina e degli optional. Di serie: indicatore carica batteria / contatore / funzioni inserite / allarmi / indicatore posizione ruotmotrice / intervalli service Optional: altimetro / preselettore. Tutte le funzioni idrauliche ed elettriche sono a portata di mano grazie alla loro disposizione ergonomica. I profili del tetto di protezione sono disposti in modo da garantire la maggiore visibilità possibile delle scaffalature. Il piano calpestabile, compresa la pedaliera, è regolabile in altezza elettricamente (optional).

Chassis: L'utilizzo di tecnologie avanzate derivate dall'industria automobilistica, come le lamiere stampate e saldate a robot, permettono la realizzazione di un'estetica unica e di un nuovo standard qualitativo. Lo studio dettagliato delle masse in gioco garantisce la massima stabilità in tutte le situazioni di trazione ed impilamento nonché elevate portate residue alle massime altezze.

Trazione: Motore robusto e potente asincrono con 6 kW (KB 60 min).

Sollevamento e funzioni idrauliche Motore robusto e potente trifase con 11,5kW (ED 15%). Pompa ad ingranaggi interni per un funzionamento silenzioso. Grazie alla tecnologia a valvola proporzionale si assicura un azionamento fluido e preciso delle funzioni idrauliche ed è possibile l'azionamento combinato delle funzioni. Il controllo di tutte le funzioni idrauliche avviene con piccole leve potenziometriche per un azionamento di tipo "fingertip". Sollevatori Triplex con grande alzata libera; piastra portaforche con brandeggio delle torche e traslatore laterale integrato per evitare un avanzamento del baricentro del carico ed aumentare le portate residue a tutte le altezze di sollevamento. Sistema di traslazione del sollevatore con rallentamento a fine corsa per spostamenti rapidi e sicuri.

Freni: Di serie 3 sistemi di frenatura indipendenti: Frenatura elettrica con recupero d'energia azionata dal rilascio del pedale acceleratore o dall'inversione del senso di marcia. Frenatura idraulico/meccanica a pedale sulle due ruote di carico. Freno di stazionamento elettromagnetico.

Impianto elettronico: Impianto di trazione e sollevamento ad alta frequenza per un funzionamento silenzioso e ridotti consumi. Impianto di azionamento servosterzo elettrico separato. Trasmissione dati tramite il sistema Can-Bus. Tutti i parametri di trazione, di frenatura elettrica e delle funzioni idrauliche sono regolabili in base alle esigenze del cliente (5 profili di marcia pre-programmati selezionabili a display). Tutti gli impianti elettrici ed i cablaggi hanno il grado di protezione IP 45 (minimo) e quindi sono protetti contro gli spruzzi d'acqua e l'infiltrazione di polveri garantendo l'affidabilità nel tempo. Funzione di marcia lenta selezionabile con pulsante. Blocco sollevamento con batteria scarica.

Sterzo: Sterzo elettrico che assicura manovre fini e decise, un funzionamento sicuro e silenzioso e consumi ridotti in tutte le condizioni. Volante con diametro contenuto e pomello per manovre rapide ed agevoli. Piantone dello sterzo ad inclinazione regolabile.

Manutenzione: Facile accesso ai componenti. Ridotti intervalli di manutenzione.

Le caratteristiche tecniche riportate sono fornite a titolo indicativo.
OM Carrelli Elevatori si riserva il diritto di modificarle senza preavviso.



OM Carrelli Elevatori S.p.A.
Viale A. De Gasperi, 7
I-20020 Lainate (MI)
Tel.: +39(02)937 65-1
Fax: +39(02)937 65-450
www.om-mh.com

CALIFANO CARRELLI SPA
SS 148 Cisterna (LT) Tel. 06. 960520

Filiale Roma: Via Rocca di Cave n°7
GRA Km 29 Tel. 06. 41294440
www.califanocarrelli.it