

E8 - 10N

Dati tecnici



E8-10N Dati tecnici

VDI 2198

Caratteristiche	1.1	Costruttore	OM	OM	
	1.2	Modello	E 8 N	E 10 N	
	1.3	Gruppo propulsore: elettrico - diesel - benzina - G.P.L. - elettrico a rete	Elettrico	Elettrico	
	1.4	Guida: Traino a mano - A piedi - In piedi - Conducente seduto	Conducente seduto	Conducente seduto	
	1.5	Portata "Nominale"	Q (t)	0,8 ⁰⁾	1 ⁰⁾
	1.6	Distanza baricentro del carico	c (mm)	500	500
	1.8	Distanza piano forche dall'asse anteriore	x (mm)	285	285
	1.9	Passo	y (mm)	1000	1070
	Pesi	2.1	Peso in ordine di marcia	kg	1630 ¹⁾ - 1670 (gem.)
2.2		Peso sull'asse con carico nominale anteriore / posteriore	kg	2135 / 295	2510 / 350
2.3		Peso sull'asse a vuoto anteriore / posteriore	kg	710 / 920	780 / 1080
Ruote e gommature	3.1	Gommatura: SE = superelastica - CU = cushion - PN = pneus	SE / SE ²⁾	SE / SE ²⁾	
	3.2	Dimensioni ruote anteriori	4.00 - 8 ²⁾	16 x 6-8 ²⁾	
	3.3	Dimensioni ruote posteriori	4.00 - 4 ²⁾	4.00 - 4 ²⁾	
	3.5	Ruote: N° anteriori / N° posteriori (x = motrici)	2 (4) / 2	2 (4) / 2	
	3.6	Carreggiata anteriore	b10 (mm)	730 - 865 (gem.)	760 ³⁾ - 865 (gem.)
	3.7	Carreggiata posteriore	b11 (mm)	170	170
Dimensioni ed ingombri	4.1	Inclinazione gruppo di sollevamento avanti / indietro	Grad	3°/9° ⁴⁾	3°/9° ⁴⁾
	4.2	Altezza minimo ingombro sollevatore	h1 (mm)	2092,5 ⁵⁾	2087,5 ⁵⁾
	4.3	Alzata libera	h2 (mm)	85	95
	4.4	Altezza di sollevamento	h3 (mm)	2990	2990
	4.5	Altezza massimo ingombro sollevatore	h4 (mm)	3520	3520
	4.7	Altezza tetto di protezione	h6 (mm)	2075 ⁶⁾	2075 ⁶⁾
	4.8	Altezza sedile	h7 (mm)	1015 ⁷⁾	1015 ⁷⁾
	4.12	Altezza gancio di traino	h10 (mm)	-	-
	4.19	Lunghezza totale	l1 (mm)	2260	2310
	4.20	Lunghezza (compreso spessore forche)	l2 (mm)	1460	1510
	4.21	Larghezza massima	b1/b2 (mm)	850 ⁸⁾ - 1115 (gem.)	920 ⁸⁾ - 1115 (gem.)
	4.22	Dimensioni forche	s/e/l (mm)	30/80/800	30/80/800
	4.23	Piastra porta forche secondo DIN 15173 Classe / Forma A, B		1-A	1-A
	4.24	Larghezza piastra porta forche	b3 (mm)	820 / (745 DX-TX)	820 / (745 DX-TX)
	4.31	Altezza montanti da terra (a carico)	m1 (mm)	90 ⁹⁾	100
	4.32	Altezza telaio al centro da terra (a carico)	m2 (mm)	120 ⁹⁾	120
	4.33	Larghezza corridoio con pallet 1000 x1200 con inforamento 1200	Ast (mm)	2805	2860
	4.34	Larghezza corridoio con pallet 800 x 1200 con inforamento 800	Ast (mm)	2925	2980
	4.35	Raggio di volta	Wa (mm)	1185	1240
4.36	Distanza minima del punto di rotazione dalla mezza ruota anteriore	b13 (mm)	-	-	
Prestazioni	5.1	Velocità di traslazione con / senza carico	km/h	11/12 ¹⁰⁾	10/11 ¹⁰⁾
	5.2	Velocità di sollevamento con / senza carico	m/s	0,23 / 0,40	0,20 / 0,40
	5.3	Velocità di discesa con / senza carico	m/s	0,44 / 0,38	0,46 / 0,38
	5.5	Forza di trazione al gancio (S2 60 min) con / senza carico	N	650 ¹¹⁾ / -	600 ¹¹⁾ / -
	5.6	Forza max di trazione al gancio (S2 5 min) con / senza carico	N	2500 ¹²⁾ / -	2400 ¹²⁾ / -
	5.7	Pendenza superabile (S2 30 min) con / senza carico	%	4,5/6 ¹³⁾	3/4,5 ¹³⁾
	5.8	Pendenza max superabile (S2 5 min) con / senza carico	%	10,5/14,5 ¹⁴⁾	8/12 ¹⁴⁾
	5.9	Tempo di accelerazione (10 m) con / senza carico	s	-	6,8/6,3
	5.10	Freno di servizio		Meccanico-Idrraulico	Meccanico-Idrraulico
	Motore	6.1	Motore di trazione, potenza S2 60 min	kW	1,1 x 2
6.2		Motore di sollevamento, potenza S3 10%(A) (A) La norma VDI prevede S3 15%)	kW	3	3
6.3		Batteria secondo DIN 43531/35/36 A, B, C, NO		NO	NO
6.4		Tensione, Capacità batteria K5	V / Ah	24/490 ¹⁵⁾	24/490 ¹⁵⁾
6.5		Peso batteria	kg	530	530
6.6		Consumo energetico secondo ciclo VDI	kWh/h	-	2,8
Altro	8.1	Tipo comando di marcia		Variatore Elettronico	Variatore Elettronico
	8.2	Pressione di lavoro per attrezzature	bar	125 ¹⁶⁾	150 ¹⁵⁾
	8.3	Portata olio per attrezzature (max disponibile)	l/min	-	-
	8.4	Rumorosità all'orecchio carrellista	dB (A)	-	66,4
	8.5	Gancio di traino, modello / tipo DIN		-	-

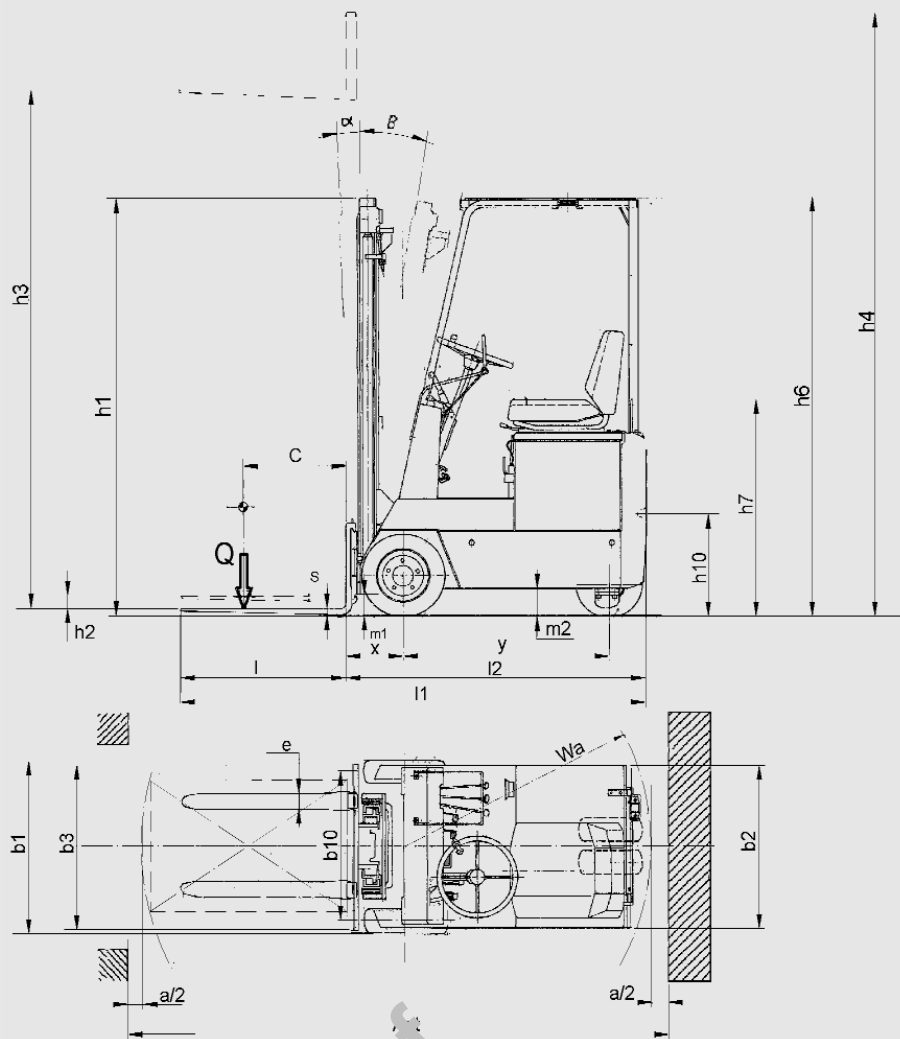
I valori riportati si intendono forniti a titolo indicativo e non impegnativo e si riferiscono agli allestimenti standard

0) Le portate effettive sono funzione della posizione del baricentro del carico, del tipo di sollevatore, dell'altezza di sollevamento, della gommatura e di eventuali attrezzature.
1) E 8 N 1620 kg. Gomm. CU.
E 10 N 1840 kg. Gomm. CU.
2) Per ruote in alternativa vedere tabella
3) E 10 N 730 mm. Gomm. CU.

4) E 8-10 N: 3°/6° per SX con h3 >=4480; DX con h3 >=3280
3°/6° per tutti i TX Variante: 7°/9° per SX con h3 <=3980
DX con h3 = 2710, e TX con h3 = 4020/3°/6° per tutti i SX e DX con cabina o vetro anteriore
5) Con alzata libera di 150 mm
6) E 8-10 N 2040 mm Gomm. CU.
7) E 8-10 N 995 mm Gomm. CU.

8) E 8-10 N 855 mm Gomm. CU.
9) E 8 N m1: 75 mm Gomm. CU.
E 8 N m1: 100 mm Gemellato
E 8 N m2: 100 mm Gomm. CU.
10) E 8 N 9,5 / 10 Gomm. CU.
E 10 N 8,5 / 9,5 Gomm. CU.
11) E 8 N 700 N Gomm. CU.
E 10 N 650 N Gomm. CU.
12) E 8 N 2800 N Gomm. CU.
E 10 N 2700 N Gomm. CU.

13) E 8 N 4,5 / 6,5 % Gomm. CU.
E 10 N 3,5/5,5 % Gomm. CU.
14) E 8 N 11,5/17% Gomm. CU.
E 10 N 9,5/14,5 % Gomm. CU.
15) E 8 N 24/560;640 V/Ah
E 10 N 24/560;640 V/Ah
16) E 8 N 125 bar (Soll. TX)
- 118 bar (Soll. DX)
E 10 N 140 bar (Soll. DX)
- 145 bar (Soll. TX)



CARATTERISTICHE SOLLEVATORI IN ALTERNATIVA

			Standard (Simplex)					Duplex GAL			Triplex GAL				
E 8N	Altezza sollevamento	h ₃ mm	2990	3580	3980	4480	4980	2710	3280	3580	4020	4380	4680	5020	5580
	Altezza minimo ingombro	h ₁ mm	2088	2320	2588	2770	3020	1840	2155	2305	1920	2010	2110	2270	2470
	Altezza massimo ingombro	h ₄ mm	3520	4190	4520	5090	5590	3220	3905	4125	4540	4920	5220	5540	6130
	Alzata libera	h ₂ mm	85	-	85	-	-	1330	1530	1710	280	1485	1585	280	1805
E 10N	Altezza sollevamento	h ₃ mm	2990	3580	3980	4480	4980	2710	3280	3580	4020	4380	4680	5020	5580
	Altezza minimo ingombro	h ₁ mm	2088	2320	2588	2770	3020	1840	2155	2305	1920	2010	2110	2270	2470
	Altezza massimo ingombro	h ₄ mm	3520	4190	4520	5090	5590	3220	3905	4125	4540	4920	5220	5540	6130
	Alzata libera	h ₂ mm	85	-	85	-	-	1330	1530	1710	280	1485	1585	280	1805

GOMMATURA

Tipo		Superelastiche (SE)		Pneumatiche (PN)		Cushion (CU)	
		Anteriori	Posteriori	Anteriori	Posteriori	Anteriori	Posteriori
E 8N	4.00 - 8		4.00 - 4	4.00-8/12 p.r.	4.00-4/6 p.	'356x127x203.2	'250 x 90 x 150
	4.00 - 8 (gem.)		4.00 - 4	4.00-8/12 p.r (gem.)	4.00-4/6 p.	-	-
	16 x 6-8		4.00 - 4	-	-	'356x127x203.2	'250 x 90 x 150
E 10N	4.00 - 8		4.00 - 4	-	-	-	-

E 8 - 10N



Un carrello dinamico e compatto, ideale per lavorare in magazzini con spazi limitati, in vagoni ferroviari e in container.

I due motori trazione, sviluppati appositamente per questo carrello, garantiscono prontezza e progressività di risposta. Il sistema di controllo elettronico, che gestisce le operazioni di trazione e sollevamento, ottimizza le velocità di rotazione dei motori evitando così sprechi di energia. Tramite un pulsante l'operatore può attivare il dispositivo power supply che mette a disposizione tutta la potenza dei motori per superare ostacoli o asperità anche a ruote sterzate. L'accessibilità al pannello elettronico, al motore trazione, alla pompa di sollevamento e quindi una facile manutenzione sono assicurate dai fianchetti laterali completamente asportabili.

Il sistema di **sterzata** completamente idraulico assicura una sterzata precisa e leggera. Lo sforzo richiesto è ottimizzato ed è inferiore a 0.5 kg.

Il **sollevatore** caratterizzato da profili ottimizzati garantisce visibilità ed elevate portate residue. Montanti simplex, duplex e triplex con elevazioni fino a 5580 mm.

Opzioni: spostamento laterale integrato, fanaleria completa, fari di lavoro, flashante, luci di retromarcia, specchio retrovisore, segnalatore acustico di retromarcia, comando manuale inversore di marcia, distributore a 4 vie, allestimento climi freddi, tetto ribassato, rete per tetto di protezione, griglia reggicarico, gommatura pneumatica, gommatura gemellata, gommatura cushion, forche di diversa lunghezza, sollevatori simplex, duplex e triplex

Le caratteristiche tecniche riportate sono fornite a titolo indicativo.
Califano Carrelli Elevatori si riserva il diritto di modificarle senza preavviso.



OM Carrelli Elevatori S.p.A.
Viale A. De Gasperi, 7
I-20020 Lainate (MI)
Tel.: +39(02)937 65-1
Fax: +39(02)937 65-450
www.om-mh.com

CALIFANO CARRELLI SPA
SS 148 Cisterna (LT) Tel. 06. 960520

Filiale Roma: Via Rocca di Cave n°7
GRA Km 29 Tel. 06. 41294440
www.califanocarrelli.it